

## **PROZEM: ZEMİN KAPLAMA SEKTÖRÜNDE FARKLI BİR SES**

Kurucusunun 1993'ten bugüne kadarki deneyim birikimi temelinde, 2014 yılında faaliyete geçen PROZEM, "müşteri memnuniyeti" ilkesini tavizsiz uygulamayı ön planda tutan hizmet politikasıyla her geçen gün bir adım daha öne çıkmayı, seçkin markalarla müşterilerinin ihtiyaçlarına eksiksiz cevap vermeyi hedefliyor.

Bu doğrultuda, dünyanın öndegelen üreticileri durumundaki firmalarla iş ortaklığı yapmanın verdiği güçle sektörünün yıldızı olma yolunda ilerleyen PROZEM, kaliteli ve ekonomik ürün gamı, uzman kadrosu ve meslek etiğine önem veren yaklaşımıyla kendini farklılaştırıyor.

Yurtdışı deneyimine sahip yönetici kadrosu ve 20 yılı aşkın bilgi birikimi, PROZEM'in zemin kaplama sektöründe değişen müşteri talepleri ve zemin koşullarına uygun çözümler, alternatif ve yenilikçi ürünler sunma kararlılığının temelini oluşturuyor.



## Neden Prozem?

### PROZEM®

- Zemin kaplamalarıyla ilgili her ürünü bulma imkânı
- Uygulama öncesi danışmanlık ve projelendirme
- Memnuniyet garantili profesyonel uygulama
- Sorunsuz, yüksek kaliteli ürünler
- Bütün ürünlerde sürekli stok
- Deponuza/şantiyenize kadar sevkiyat
- Her ürün için uygun fiyat avantajı
- Ürün ve hizmette Prozem farkını yaratan ar-ge etkinliği
- Satış sonrası serviste de müşteri memnuniyeti ilkesi
- Ürün ve hizmet garantisi

## Neden Hammerfast?

### Hammerfast construction chemicals

2004 yılında kurulan AYK YAPI KİMYASALLARI tarafından Ankara'da üretilen **Hammerfast** ürünleri, zemin kaplamalarında en iyi sonuçları sağlar. Ürün geliştirme süreçleri kullanıcılardan alınan geribildirimler temelinde yürütülen, üretimlerinde hep aynı teknik ve kalite standartları tutturulan, zamandan tasarruflu, iktisatlı, insan ve çevre sağlığına zararlı olmayan **Hammerfast** ürünleri, kullanıcı ihtiyaç ve taleplerine tam uygunluklarıyla tanınan bir ürün grubudur.

#### AYK YAPI KİMYASALLARI

2011 yılında otomatik torba takma robotu, paletleme ve streç hood makinaları ile yaptığı yatırımlarla tüketici taleplerini yönlendirecek biçimde en güncel üretim teknolojilerini kullanan, yapı kimyasalları sektöründe çığır açan ürünlerle kaliteli üretim yaparak öncü ve yenilikçi marka kimliğiyle öne çıkan AYK YAPI KİMYASALLARI, inovatif ürünlerle zemin kaplama sektöründe de kullanıcıların gönlüne taht kurmayı başarmıştır.

Türkiye'nin, üyeliğine doğru yol aldığı AB'nin büyük önem verdiği çevre koruma ve çevre sağlığı ölçütlerini benimseyen AYK YAPI KİMYASALLARI, bunun ilk adımını 2010 yılında atmış olup, üretim ve ar-ge teknoloji süreçlerini bu doğrultuda yönetmekte, rakiplerinin ve sektörünün üzerinde yakaladığı büyüme oranları ile gücünü her yıl pekiştirmektedir.

Hedefleri doğrultusunda en son teknolojiyi kullanan, kalitesinden ödün vermeyen, sektörün lider markalarından biri olarak yenilikçi olmanın gururunu bütün dünya ile paylaşan AYK YAPI KİMYASALLARI, ar-ge çalışmalarına verdiği önemle yeni ürünler üretmeyi ve yeni çözümler geliştirmeyi kendisine ilke edinmiştir.

## İçindekiler

Prozem Zemin Kaplama Sektöründe Farklı Bir Ses .....	01
Neden Prozem? Neden Hammerfast? .....	02
İçindekiler .....	03
01   PVC Zemin Kaplama Sistemi .....	04
02   Linolyum Zemin Kaplama Sistemi .....	05
03   Kauçuk Zemin Kaplama Sistemi .....	06
04   İletken Zemin Kaplama Sistemi .....	07
05   Karo Halı Kaplama Sistemi .....	08
06   Duvardan Duvara Halı Kaplama Sistemi .....	09
07   Yapıştırma Parke Kaplama Sistemi .....	10
08   Yüzer Sistem Parke Kaplama Sistemi .....	11
09   Çim Halı Kaplama Sistemi .....	12
10   Dış Mekan Kauçuk Zemin Kaplama Sistemi .....	13
11   Beton Görünümlü Loft Zemin Uygulaması .....	14
<b>ASTARLAR</b> .....	15
Hammerfast Astar E ve Astar PY .....	16
Hammerfast Astar EP - 110 ve Astar EP - 111 .....	17
Hammerfast Astar N - 200 Nem Bariyeri ve PU - 101 .....	18
<b>TESVİYE ŞAPLARI</b> .....	19
Hammerfast SL - 210 ve SL - 220.....	20
Hammerfast SL - 205 ve SL - 270 .....	21
Hammerfast RM - 150 R .....	22
<b>YAPIŞTIRICILAR</b> .....	23
Hammerfast Silver ve AC - 220 .....	24
Hammerfast AC - 420 ve Platinum.....	25
Hammerfast AC - 150 ve CA - 400 .....	26
Hammerfast H - 620 ve H - 601.....	27
Hammerfast Latex ve PolRubbb.....	28
Hammerfast Pol Quet 61 ve ST - 301 .....	29
Esnek Süpürgelik ve Profiller.....	30
Dölken Süpürgelikler .....	31
Referanslar .....	32



# 01 PVC ZEMİN KAPLAMA SİSTEMİ



# 02 LINOLYUM ZEMİN KAPLAMA SİSTEMİ



## Yüzey Hazırlama

- Zemin öncelikle çimento artıkları, yapıştırıcı artıkları ve zayıf parçalardan arındırılır.
- Zemin çeşidine göre (beton, seramik, emici olan, emici olmayan, nemli ya da zayıf zeminler) astar seçilir.
- Tesviye şapı uygulamasında; kalınlığa, üzerine dönecek kaplamaya ve oluşacak trafiğe uygun tesviye şapı malzemesi seçilir.
- Tesviye şapı uygulamasından sonra zımpara yapılarak zemin kaplaması yapıştırma işlemine uygun hale getirilir.

## Yapıştırma

Hammerfast AC-420 (PVC zemin kaplama yapıştırıcısı) A2 mala ucu ile zeminin tamamına sürülür. Yapıştırıcı, hava şartları ve kaplama tipi gözönüne alınarak açık kalma süresince beklenir. Yer döşemesi altında hava kalmayacak şekilde döşenir.

## Yüzey Hazırlama

- Zemin öncelikle çimento artıkları, yapıştırıcı artıkları ve zayıf parçalardan arındırılır.
- Zemin çeşidine göre (beton, seramik, emici olan, emici olmayan, nemli ya da zayıf zeminler) astar seçilir.
- Tesviye şapı uygulamasında; kalınlığa, üzerine dönecek kaplamaya ve oluşacak trafiğe uygun tesviye şapı malzemesi seçilir.
- Tesviye şapı uygulamasından sonra zımpara yapılarak zemin kaplaması yapıştırma işlemine uygun hale getirilir.

## Yapıştırma

Hammerfast Platinum (Linolyum kaplama yapıştırıcısı) B1 mala ucu ile zeminin tamamına sürülür. Yapıştırıcı, hava şartları ve kaplama tipi gözönüne alınarak açık kalma süresince beklenir. Yer döşemesi altında hava kalmayacak şekilde döşenir.



## 03 | KAUÇUK ZEMİN KAPLAMA SİSTEMİ



### Yüzey Hazırlama

- Zemin öncelikle çimento artıkları, yapıştırıcı artıkları ve zayıf parçalardan arındırılır.
- Zemin çeşidine göre (beton, seramik, emici olan, emici olmayan, nemli ya da zayıf zeminler) astar seçilir.
- Tesviye şapı uygulamasında; kalınlığa, üzerine dönecek kaplamaya ve oluşacak trafiğe uygun tesviye şapı malzemesi seçilir.
- Tesviye şapı uygulamasından sonra zımpara yapılarak zemin kaplaması yapıştırma işlemine uygun hale getirilir.

### Yapıştırma

Hammerfast AC - 150 (Kauçuk zemin kaplama yapıştırıcısı) A2 mala ucu ile zeminin tamamına sürülür. Yapıştırıcı, hava şartları ve kaplama tipi gözönüne alınarak açık kalma süresince beklenir. Yer döşemesi altında hava kalmayacak şekilde döşenir.

## 04 | İLETKEN ZEMİN KAPLAMA SİSTEMİ



### Yüzey Hazırlama

- Zemin öncelikle çimento artıkları, yapıştırıcı artıkları ve zayıf parçalardan arındırılır.
- Zemin çeşidine göre (beton, seramik, emici olan, emici olmayan, nemli ya da zayıf zeminler) astar seçilir.
- Tesviye şapı uygulamasında; kalınlığa, üzerine dönecek kaplamaya ve oluşacak trafiğe uygun tesviye şapı malzemesi seçilir.
- Tesviye şapı uygulamasından sonra zımpara yapılarak zemin kaplaması yapıştırma işlemine uygun hale getirilir.

### Yapıştırma

Hammerfast CA - 400 (İletken PVC zemin kaplama yapıştırıcısı) A2 mala ucu ile zeminin tamamına sürülür. Yapıştırıcı, hava şartları ve kaplama tipi gözönüne alınarak açık kalma süresince beklenir. Yer döşemesi altında hava kalmayacak şekilde döşenir.



## 05 KARO HALI KAPLAMA SİSTEMİ



### Yüzey Hazırlama

- Zemin öncelikle çimento artıkları, yapıştırıcı artıkları ve zayıf parçalardan arındırılır.
- Zemin çeşidine göre (beton, seramik, emici olan, emici olmayan, nemli ya da zayıf zeminler) astar seçilir.
- Tesviye şapı uygulamasında; kalınlığa, üzerine dönecek kaplamaya ve oluşacak trafiğe uygun tesviye şapı malzemesi seçilir.
- Tesviye şapı uygulamasından sonra zımpara yapılarak zemin kaplaması yapıştırma işlemine uygun hale getirilir.

### Yapıştırma

Hammerfast H - 620 (Karo halı kaplama yapıştırıcısı) rulo ile zeminin tamamına sürülür. Yapıştırıcı, hava şartları ve kaplama tipi gözönüne alınarak açık kalma süresince beklenir. Yer döşemesi altında hava kalmayacak şekilde döşenir.

## 06 DUVARDAN DUVARA HALI KAPLAMA SİSTEMİ



### Yüzey Hazırlama

- Zemin öncelikle çimento artıkları, yapıştırıcı artıkları ve zayıf parçalardan arındırılır.
- Zemin çeşidine göre (beton, seramik, emici olan, emici olmayan, nemli ya da zayıf zeminler) astar seçilir.
- Tesviye şapı uygulamasında; kalınlığa, üzerine dönecek kaplamaya ve oluşacak trafiğe uygun tesviye şapı malzemesi seçilir.
- Tesviye şapı uygulamasından sonra zımpara yapılarak zemin kaplaması yapıştırma işlemine uygun hale getirilir.

### Yapıştırma

Hammerfast AC - 220 (PVC zemin kaplama yapıştırıcısı), A2 mala ucu ile zeminin tamamına, Hammerfast H - 601 ile halının ek yerlerine gelecek şekilde fırça ile, lateks ise rulo ile sürülür. Yapıştırıcı, hava şartları ve kaplama tipi gözönüne alınarak açık kalma süresince beklenir. Yer döşemesi altında hava kalmayacak şekilde döşenir.



## 07 | YAPIŞTIRMA PARKE KAPLAMA SİSTEMİ



### Yüzey Hazırlama

- Zemin öncelikle çimento artıkları, yapıştırıcı artıkları ve zayıf parçalardan arındırılır.
- Zemin çeşidine göre (beton, seramik, emici olan, emici olmayan, nemli ya da zayıf zeminler) astar seçilir.
- Tesviye şapı uygulamasında; kalınlığa, üzerine dönecek kaplamaya ve oluşacak trafiğe uygun tesviye şapı malzemesi seçilir.
- Tesviye şapı uygulamasından sonra zımpara yapılarak zemin kaplaması yapıştırma işlemine uygun hale getirilir.

### Yapıştırma

Hammerfast Polquet 61 (Parke yapıştırıcısı) B11 mala ucu ile zeminin tamamına sürülür. Yapıştırıcı, hava şartları ve kaplama tipi gözönüne alınarak açık kalma süresince beklenir. Yer döşemesi altında hava kalmayacak şekilde döşenir.

## 08 | YÜZER SİSTEM PARKE KAPLAMA SİSTEMİ



### Yüzey Hazırlama

- Zemin öncelikle çimento artıkları, yapıştırıcı artıkları ve zayıf parçalardan arındırılır.
- Zemin çeşidine göre (beton, seramik, emici olan, emici olmayan, nemli ya da zayıf zeminler) astar seçilir.
- Tesviye şapı uygulamasında; kalınlığa, üzerine dönecek kaplamaya ve oluşacak trafiğe uygun tesviye şapı malzemesi seçilir.
- Tesviye şapı uygulamasından sonra zımpara yapılarak zemin kaplaması yapıştırma işlemine uygun hale getirilir.

### Yapıştırma

Hammerfast WD - 3 (D3 Kenar yapıştırıcısı), parkenin kenarına gelecek şekilde sürülür. Yapıştırıcı, hava şartları ve kaplama tipi gözönüne alınarak açık kalma süresince beklenir.



## 09 ÇİM HALI KAPLAMA SİSTEMİ



### Kullanım Şekli

Zemine serilen çim halinin ek yerlerine 30 cm genişliğinde Helmetin bezi serilir ve serilen bezin üzerine Polgrass poliüretan yapıştırıcı mala yardımı ile sürülür. Daha sonra yapıştırıcı üzerine halı kapatılarak kurumaya bırakılır.

## 10 DIŞ MEKAN KAUÇUK ZEMİN KAPLAMA SİSTEMİ



### Yüzey Hazırlama

- Uygulama yapılacak yüzey temiz ve yağdan arındırılmış olmalıdır.
- Yapışacak yüzeyde gevşek bir katman olmamasına dikkat edilmelidir. Varsa kazınmalı ve temizlenmelidir.
- Uygulama yapılacak alan çatlak olmamalı ve düz olmalıdır.
- Çatlak ve düz olmayan yüzeyler Hammerfast RM 150 tamir harcı ile tamir edilmelidir.

### Yapıştırma

Yüzey uygulamaya hazırlandıktan sonra Polrubb A komponenti ile B komponenti karıştırılır. Hazırlanan karışım yüzeye yeteri kadar dökülür, dişli tarak yardımı ile yüzeye yayılır. Herhangi bir bekleme süresine gerek kalmaksızın yapıştırma işlemi gerçekleştirilir.



# 11 BETON GÖRÜNÜMLÜ LOFT ZEMİN UYGULAMASI



**PROZEM**

PROFESYONEL ZEMİN ÇÖZÜMLERİ



Astarlar

## Yüzey Hazırlama

- Zemin öncelikle çimento artıkları, yapıştırıcı artıkları ve zayıf parçalardan arındırılır.
- Hammerfast EP-110 Epoksi astar ile zemin güçlendirilir.
- Üzerine silis kumu atılarak yüzey pürüzlü hale getirilir.

## Uygulama

Hammerfast SL - 270 zemine minimum 7 mm kalınlık oluşturacak şekilde uygulanır. Yaklaşık 24 saat sonra zımpara yapılarak üzerine uygulanacak cila, trafik yoğunluğuna göre seçilir ve en az iki kat olarak uygulanır.

**Hammerfast**  
construction chemicals



## Hammerfast Primer E Beton Astarı



**Tanımı:** Poliakrilik içeren, sentetik reçine esaslı emici yüzeyler için hazırlanmış, uygulama öncesi yüzeylerin emiciliğini azaltan ve aderans sağlayan astar malzemesidir.

**Kullanım Alanları:** Self-Levelling uygulamalarında uygulama öncesi zeminin aderansını artırmak amacıyla kullanılır. İç mekanlarda emici yüzeylerde kullanılır. Beton, şap, alçı sıva, alçıpan, kireç sıva, betopan, sunta ve gazbeton gibi emici yüzeylerin emiciliğini azaltmak, aderans sağlamak amacıyla kullanılır.

**Ambalaj Şekli:** 10 kg'lık plastik bidonlarda satışa sunulmuştur.

**Raf Ömrü:** Oda sıcaklığında 12 ay.

**Depolama:** Depolama koşulları +50°C ile +300°C arası sıcaklıkta olmalıdır.

### Teknik Özellikler

Renk	: Beyaz
Görünüm	: Sıvı
İçerik	: Modifiye edilmiş sentetik reçine
Sarfiyat	: 80-200 g/m <sup>2</sup>
İlk Kuruma	: 1-2 saat
Son Kuruma	: 6 saat
Yoğunluk	: 1 kg/L
Uygulama Sıcaklığı	: +50°C ile +300°C arası
Suya Dayanıklılık	: İyi
Esneklik	: Esnek

## Hammerfast Primer PY Parlak Yüzey Astarı



**Tanımı:** Modifiye edilmiş, sentetik reçine esaslı parlak yüzeyler için aderans sağlayan astar malzemesidir.

**Kullanım Alanları:** Self-Levelling uygulamalarında uygulama öncesi zeminin aderansını artırmak ve parlak zeminin yapışma zorluğunu ortadan kaldırmak amacıyla kullanılır. İç mekanlarda parlak ve emici olmayan yüzeylerde kullanılır. Fayans, mermer, granit, emici olmayan helikopter şap yüzeylerde aderans sağlamak ve yüzeye yapışmayı kolaylaştırmak amacıyla kullanılır.

**Ambalaj Şekli:** 10 kg'lık plastik bidonlarda satışa sunulmuştur.

**Raf Ömrü:** Oda sıcaklığında 12 ay.

**Depolama:** Depolama koşulları +10°C ile +30°C arası sıcaklıkta olmalıdır.

### Teknik Özellikler

Renk	: Beyaz
Görünüm	: Sıvı
İçerik	: Modifiye edilmiş sentetik reçine
Sarfiyat	: 80-150 g/m <sup>2</sup>
İlk Kuruma	: 4-6 saat
Son Kuruma	: 6 saat
Yoğunluk	: 1 kg/L
Uygulama Sıcaklığı	: +100°C ile +300°C arası
Suya Dayanıklılık	: İyi
Esneklik	: Esnek

## Hammerfast EP - 110 Epoksi Astar



**Tanımı:** İki komponentli, solventsiz, epoksi reçine esaslı, çok düşük viskoziteli zemin astarı.

### Kullanım Alanları:

- Epoksi zemin kaplamaları uygulamasında astar katmanı olarak,
- Epoksi uygulamalarda aderans artırıcı astar olarak,
- Gevşek zeminlerde beton güçlendirici olarak,
- Korozyon önleyici astar malzemesi olarak yapı endüstrisinde kullanılır.

**Ambalaj Şekli:** 7,5 kg'lık ve 15 kg'lık teneke ambalajlarda satışa sunulmuştur.

**Sarfiyat:** 1 m<sup>2</sup> alan için 150 gr ile 400 gr arasında kullanılır.

**Raf Ömrü:** Oda sıcaklığında 12 ay.

**Depolama:** Depolama koşulları +5°C ile +25°C arası sıcaklıkta olmalıdır.

### Teknik Özellikler

A Bileşeni (Reçine)	: Renksiz sıvı
B Bileşeni (Sertleştirici)	: Açık sarı sıvı
A Bileşeni (Reçine)	: 10 kg'lık teneke kutu
B Bileşeni (Sertleştirici)	: 5 kg'lık teneke kutu
Kimyasal Yapı	: Epoksi esaslı
Suya Dayanımı	: Çok iyi
UV Dayanımı	: Düşük
Basınç Mukavemeti	: > 30 N/mm <sup>2</sup> (7 gün TS EN 196)
Eğilme Dayanımı	: > 30 N/mm <sup>2</sup> (7 gün TS EN 196)
Yapışma Dayanımı	: Betondan kopma
Isı Dayanımı	: -20°C ile +60°C arası
Karışım Yoğunluğu	: 1,08 kg/litre
İlk Kuruma	: 24 saat
Tekrar Kaplama Yapma	: 4-6 saat
Çalışma Zamanı	: 30-45 dakika
Uygulama Sıcaklığı	: 10°C ile 30°C arası
Viskozite: A Bileşeni	: 600-900 cp (25°C'de)
B Bileşeni	: 300 cp (25°C'de)
A+B Ürün	: 500-900 cp (25°C'de)

## Hammerfast EP - 111 Epoksi Astar



**Tanımı:** İki komponentli, solventsiz, epoksi reçine esaslı, çok düşük viskoziteli zemin astarı.

### Kullanım Alanları:

- Epoksi zemin kaplamaları uygulamasında astar katmanı olarak,
- Epoksi uygulamalarda aderans artırıcı astar olarak,
- Gevşek zeminlerde beton güçlendirici olarak,
- Korozyon önleyici astar malzemesi olarak yapı endüstrisinde kullanılır.

**Ambalaj Şekli:** 7,5 kg'lık ve 15 kg'lık teneke ambalajlarda satışa sunulmuştur.

**Sarfiyat:** 1 m<sup>2</sup> alan için 150 gr ile 400 gr arasında kullanılır.

**Raf Ömrü:** Oda sıcaklığında 12 ay.

**Depolama:** Depolama koşulları +5°C ile +25°C arası sıcaklıkta olmalıdır.

### Teknik Özellikler

A Bileşeni (Reçine)	: Renksiz sıvı
B Bileşeni (Sertleştirici)	: Açık sarı sıvı
A Bileşeni (Reçine)	: 10 kg'lık teneke kutu
B Bileşeni (Sertleştirici)	: 5 kg'lık teneke kutu
Kimyasal Yapı	: Epoksi esaslı
Suya Dayanımı	: Çok iyi
UV Dayanımı	: Düşük
Basınç Mukavemeti	: > 30 N/mm <sup>2</sup> (7 gün TS EN 196)
Eğilme Dayanımı	: > 30 N/mm <sup>2</sup> (7 gün TS EN 196)
Yapışma Dayanımı	: Betondan kopma
Isı Dayanımı	: -20°C ile +60°C arası
Karışım Yoğunluğu	: 1,08 kg/litre
İlk Kuruma	: 24 saat
Tekrar Kaplama Yapma	: 4-6 saat
Çalışma Zamanı	: 30-45 dakika
Uygulama Sıcaklığı	: 10°C ile 30°C arası
Viskozite: A Bileşeni	: 600-900 cp (25°C'de)
B Bileşeni	: 300 cp (25°C'de)
A+B Ürün	: 500-900 cp (25°C'de)



## Hammerfast N - 200 Nem Bariyeri



**Tanımı:** İki komponentli, solventsiz epoksi reçine esaslı, düşük viskoziteli bir nem bariyeridir.

**Kullanım Alanları:**

- Nemli yüzeylerde; zemin kaplama öncesinde ve tesviye şapı uygulaması öncesinde nem kesici olarak,
- Epoksi zemin kaplamaları uygulamasında nem kesici ve astar katmanı olarak,
- Gevşek zeminlerde beton güçlendirici olarak,
- Korozyon önleyici astar malzemesi olarak yapı endüstrisinde kullanılır.

**Sarfiyat:** 1 m<sup>2</sup> alan için 250 gr ile 1200 gr arasında kullanılır.

**Raf Ömrü:** Oda sıcaklığında 12 ay.

**Depolama:** Depolama koşulları +5°C ile +25°C arası sıcaklıkta olmalıdır.

**Teknik Özellikler**

A Bileşeni (Reçine)	: Renksiz sıvı
B Bileşeni (Sertleştirici)	: Açık sarı sıvı
A Bileşeni (Reçine)	: 5 kg'lık teneke kutu
B Bileşeni (Sertleştirici)	: 3 kg'lık teneke kutu
Kimyasal Yapı	: Epoksi esaslı
Suya Dayanımı	: Çok iyi
UV Dayanımı	: Düşük
Basınç Mukavemeti	: > 30 N/mm <sup>2</sup> ( 7 gün TS EN 196)
Eğilme Dayanımı	: > 30 N/mm <sup>2</sup> ( 7 gün TS EN 196)
Yapışma Dayanımı	: Betondan kopma
Isı Dayanımı	: -20°C ile + 60°C arası
İlk Kuruma	: 24 saat
Tekrar Kaplama Yapma Süresi	: 4-6 saat
Çalışma Zamanı	: 30-45 dakika
Uygulama Sıcaklığı	: 10°C ile 30°C arası

## Hammerfast PU - 101 Poliüretan Astar



**Tanımı:**

Tek komponentli poliüretan zemin astarıdır.

**Kullanım Alanları:**

Epoksi ve poliüretan zemin kaplamaları için astar olarak, ayrıca gevşek zeminleri güçlendirmek amaçlı da kullanılır.

**Ambalaj Şekli:**

30-10 kg'lık teneke ambalajda.

**Sarfiyat:** 1 m<sup>2</sup> alan için 250 gr ile 500 gr arasında kullanılır.

**Raf Ömrü:** Oda sıcaklığında 6 ay.

**Teknik Özellikler**

Renk	: Açık sarı
Görünüm	: Sıvı
İçerik	: Poliüretan
Katı Miktarı	: % 60±1
Viskozite	: 800-1400 cps
Esneklik	: Esnek
Depolama Sıcaklığı	: 20-25°C

**PROZEM**<sup>®</sup>

PROFESYONEL ZEMİN ÇÖZÜMLERİ



# Tesviye Şapları

**Hammerfast**  
 construction chemicals



## Hammerfast SL - 210 (3-10 mm)



**Tanımı:** Özel çimento esaslı, polimer modifiyeli, kendiliğinden yayılma özelliğine sahip hazır zemin tesviye şapıdır.

**Kullanım Alanları:** PVC, linolyum, halı, lamine parke, laminat parke, kauçuk gibi döşeme elemanlarının uygulanması esnasında beton, şap, anhidrit zeminlerin bozuklukları giderilmesi ve düzeltilmesi amacı ile kullanılır.

**Uygulama Kalınlığı:** 3 -10 mm arası uygulanabilir çatlak oluşturmaz.

**Ambalaj Şekli:** 25 kg'lık dört katlı kraft torbalarda satışa sunulmuştur. 1 palet = 60 torba = 1500 kg. Palet ölçüleri: 80x100x120 cm

**Raf Ömrü:** Oda sıcaklığında 6 ay.

### Teknik Özellikler

Sarfiyat	: 1,5 kg/m <sup>2</sup> (1 mm kalınlık için)
İlk Kuruma	: 2-6 saat
Son Kuruma	: 36-48 saat (Oda sıcaklığında 3 mm kalınlık için)
Çalışma Zamanı	: 20-35 dakika (Oda şartlarında)
Yoğunluk	: 1,3 kg/L
Eğilme Dayanımı	: F4 "4N/mm <sup>2</sup> " (28 gün sonra TS EN 13888)
Basınç Dayanımı	: C20 "20N/mm <sup>2</sup> " (28 gün sonra TS EN 13888)

## Hammerfast SL - 205 (1-10 mm)



**Tanımı:** Özel çimento esaslı, polimer modifiyeli, kendiliğinden yayılma özelliğine sahip hazır zemin tesviye şapıdır.

**Kullanım Alanları:** PVC, linolyum, halı, lamine parke, laminat parke, kauçuk gibi döşeme elemanlarının uygulanması esnasında beton, şap, anhidrit zeminlerin bozuklukları giderilmesi ve düzeltilmesi amacı ile kullanılır.

**Ambalaj Şekli:** 25 kg'lık dört katlı kraft torbalarda satışa sunulmuştur. 1 palet = 60 torba = 1500 kg. Palet ölçüleri: 80x100x120 cm

**Kullanım Miktarı:** 1 m<sup>2</sup> alan için 1 mm kalınlıkta 1,5 kg Hammerfast SL-205 kullanılır.

**Uygulama Kalınlığı:** 1-10 mm arası uygulanabilir, çatlak oluşturmaz.

### Güvenlik Önlemleri:

• Risksiz ve tehlikesizdir. • Yenmemeli ve yutulmamalıdır. Göz ile temasında bol su ile yıkanmalı ve doktora başvurulmalıdır. • Tamamen sertleştiğinde fizyolojik ve ekolojik bir yapı oluşturmaz.

**Raf Ömrü:** Oda sıcaklığında 6 ay.

**Depolama:** Torbalar üstüste 10 sıradan fazla dizilmemelidir ve bir aydan fazla üstüste muhafaza edilmemelidir. +5°C ile +25°C arası sıcaklıkta depolanmalıdır.

### Teknik Özellikler

Renk	: Gri
Görünüm	: İnce toz
İçerik	: Özel çimento esaslı, polimer takviyeli
Sarfiyat	: 1,5 kg/m <sup>2</sup> (1 mm kalınlık için)
İlk Kuruma	: 2-6 saat
Son Kuruma	: 36-48 saat (Oda sıcaklığında 3 mm kalınlık için)
Çalışma Zamanı	: 20-35 dakika (Oda şartlarında)
Yoğunluk	: 1,3 kg/L
Isı Dayanımı	: Son kurumadan sonra -5°C / +70°C'ye dayanıklıdır
Suya Dayanıklılık	: Orta
Eğilme Dayanımı	: 5 N/mm <sup>2</sup> (28 gün sonra TS EN 13888)
Basınç Dayanımı	: 25N/mm <sup>2</sup> (28 gün sonra TS EN 13888)

## Hammerfast SL - 220 (3-20 mm)



**Tanım:** Çimento esaslı, polimer modifiyeli, kendiliğinden yayılma özelliğine sahip hazır zemin tesviye harcıdır.

**Kullanım Alanları:** Halı, lamine parke, laminat parke ve PVC kaplamaların uygulanması esnasında, beton, şap zeminlerin bozukluklarının giderilmesi ve düzeltilmesi amacı ile kullanılır.

**Kullanım Miktarı:** 1 m<sup>2</sup> alan için 1 mm kalınlıkta 1,6 kg Hammerfast SL-220 kullanılır.

**Uygulama Kalınlığı:** 3-20 mm arası uygulanabilir, çatlak oluşturmaz.

**Raf Ömrü:** Oda sıcaklığında 6 ay.

**Depolama:** Torbalar üstüste 10 sıradan fazla dizilmemelidir ve bir aydan fazla üstüste muhafaza edilmemelidir. +5°C ile +25°C arası sıcaklıkta depolanmalıdır.

### Teknik Özellikler

Renk	: Gri
Görünüm	: İnce toz
İçerik	: Çimento esaslı, polimer takviyeli
Sarfiyat	: 1,6 kg/m <sup>2</sup> (1 mm kalınlık için)
İlk Kuruma	: 4-6 saat
Son Kuruma	: 72 saat (Oda sıcaklığında 3 mm kalınlık için)
Yoğunluk	: 1 kg/L
Çalışma Zamanı	: 20-35 dakika (Oda şartlarında)
Yoğunluk	: 1,5 kg/L
Isı Dayanımı	: Son kurumadan sonra -5°C / +70°C'ye dayanıklıdır
Eğilme Dayanımı	: 6 N/mm <sup>2</sup> (28 gün sonra TS EN 13888)
Basınç Dayanımı	: 25 N/mm <sup>2</sup> (28 gün sonra TS EN 13888)

## Hammerfast SL - 270 (3-50 mm)



**Tanımı:** Özel çimento esaslı, polimer modifiyeli, kendiliğinden yayılma özelliğine sahip, yüksek mukavemetli ve istenen kalınlıkta uygulanabilen hızlı kuruyan zemin tesviye şapıdır.

**Kullanım Alanları:** Ticari ve endüstriyel alanlarda, hastaneler, yoğun trafik olan alanlarda, epoksi altı uygulamalarda, pvc, linolyum ve masif parke, gibi zemin kaplamalarının uygulanması esnasında, beton, şap, anhidrit zeminlerin bozuklukları giderilmesi ve düzeltilmesi amacı kullanılabilen yüksek mukavemetli hızlı kuruyan üniversal bir tesviye şapıdır.

**Ambalaj Şekli:** 25 kg'lık dört katlı kraft torbalarda satışa sunulmuştur. 1 palet = 60 torba = 1500 kg. Palet ölçüleri: 80x100x120 cm

**Kullanım Miktarı:** 1 m<sup>2</sup> alan için 1,5 mm kalınlıkta 1,5 kg Hammerfast SL-270 kullanılır.

**Uygulama Kalınlığı:** 3-50 mm arası uygulanabilir, çatlak oluşturmaz.

**Raf Ömrü:** Oda sıcaklığında 6 ay.

**Depolama:** Torbalar üstüste 10 sıradan fazla dizilmemelidir ve bir aydan fazla üstüste muhafaza edilmemelidir. +5°C ile +25°C arası sıcaklıkta depolanmalıdır.

### Teknik Özellikler

Renk	: Gri
Görünüm	: İnce toz
İçerik	: Özel çimento esaslı, polimer takviyeli
Sarfiyat	: 1,5 kg/m <sup>2</sup> (1 mm kalınlık için)
İlk Kuruma	: 1-2 saat
Son Kuruma	: 12 saat (Oda sıcaklığında 3 mm kalınlık için)
Çalışma Zamanı	: 40-50 dakika (Oda şartlarında)
Yoğunluk	: 1,3 kg/L
Isı Dayanımı	: Son kurumadan sonra -5°C / +70°C'ye dayanıklıdır
Suya Dayanıklılık	: Çok iyi
Eğilme Dayanımı	: 7-10 N/mm <sup>2</sup> (28 gün sonra TS EN 13888)
Basınç Dayanımı	: 35-40 N/mm <sup>2</sup> (28 gün sonra TS EN 13888)



## Hammerfast RM - 150 R Tamir Harcı



**Tanım:** Çok hızlı kuruyan, uygulama kalınlık sınırı olmayan ve çok ince de kullanılabilen, yüksek mukavemetli, ince taneli ve kaliteli agregası sayesinde düzgün yüzey oluşumu sağlayıp mala izi bırakmayan, çimento esaslı üniversal tamir harcı.

**Kullanım Alanları:** Sadece iç mekânlarda, yama işlerinde, bölgesel tamir yapmada, delikleri doldurmada, yüzey hasarlarının giderilmesinde, genel tamirat işlerinde kullanılan üniversal tamir harcı.

**Ambalaj Şekli:** 25 kg'lık dört katlı kraft torbalarda satışa sunulmuştur. 1 palet= 60 torba= 1500 kg. Palet ölçüleri: 80x120 cm, h=100 cm

**Kullanım Miktarı:** 1 mm kalınlık için yaklaşık 1,5 kg/m<sup>2</sup>.

**Raf Ömrü:** Oda sıcaklığında 6 ay.

**Depolama:** Torbalar üstüste 10 sıradan fazla dizilmemelidir ve bir aydan fazla üstüste muhafaza edilmemelidir. +5°C ile +25°C arası sıcaklıkta depolanmalıdır.

### Teknik Özellikler

Renk	: Gri
Görünüm	: İnce toz
İçerik	: Çimento esaslı, polimer takviyeli
Kullanma Süresi	: Yaklaşık 10 dakika (23°C, % 50 bağıl nem)
Uygulama Kalınlığı	: Max. 40 mm
Uygulanacak Zemin Sıcaklığı	: + 5°C / +30°C
Uygulama Sıcaklığı	: + 5°C / +30°C
Karışım Oranı	: 7,5-8 L su
Yaya Trafikine Açılma Zamanı	: 20-25 dakika (23°C ve % 50 bağıl nem)
Tam Kurlenme Süresi	: 2 gün



**PROZEM**<sup>®</sup>

PROFESYONEL ZEMİN ÇÖZÜMLERİ



Yapıştırıcılar

**Hammerfast**  
construction chemicals



## Hammerfast Silver Konut Tipi PVC Yapıştırıcısı



**Tanımı:** Akrilik esaslı, konut tipi PVC zemin kaplama yapıştırıcısıdır.  
**Kullanım Alanları:** Konut tipi PVC esaslı karo ve rulo kaplamaların yapıştırılmasında kullanılır.  
**Ambalaj Şekli:** 1-4-8-16 kg'lık plastik kovalarda satışa sunulmuştur.  
 1 palet= 44 adet= 704 kg (16 kg'lık ambalaj)  
 Palet ölçüleri: 80x120 cm, h=110 cm  
**Raf Ömrü:** Oda sıcaklığında 6 ay.  
**Depolama:** Kovalar üstüste 4 sıradan fazla dizilmemelidir.  
 +5°C ile +25°C arası sıcaklıkta kapalı alanda depolanmalıdır.

### Teknik Özellikler

Renk	: Krem
İçerik	: Akrilik esaslı
Sarfiyat	: 325-350 g/m <sup>2</sup>
Ağdalaşma Zamanı	: 15-30 dakika
Açık Zaman	: 45-60 dakika
Yoğunluk	: 1350 g/lit
Son Kuruma	: 72 saat
Parlama Noktası	: Yoktur
Mekanik Etkilere Dayanıklılık	: 24 saat sonra
Sıcaklık Dayanımı	: Zeminden ısıtmalı sistemlerde +70°C'ye dayanıklıdır
Uygulama Sıcaklığı	: +10°C ile +30°C arası
Suya Dayanıklılık	: Son kurumadan sonra suya dayanıklıdır
Çekme Mukavemeti	: İyi
Basınç Dayanımı	: Fiziksel ağırlıklara ve darbelere dayanıklıdır

## Hammerfast AC - 420 PVC Yapıştırıcısı



**Tanımı:** Akrilik esaslı, su bazlı, yüksek yapışma kuvvetine sahip, yeni nesil PVC ve linoleum zemin kaplama yapıştırıcısıdır.  
**Kullanım Alanları:** PVC esaslı homojen ve heterojen yer kaplamaları, linoleum cinsi doğal yer kaplamaları ve kauçuk kaplamaların yapıştırılmasında kullanılır.  
**Ambalaj Şekli:** 20 kg'lık plastik kovalarda satışa sunulmuştur.  
 1 palet= 33 kova= 660 kg  
 Palet ölçüleri: 80x120 cm, h=100 cm  
**Raf Ömrü:** Oda sıcaklığında 6 ay.  
**Depolama:** Kovalar üstüste 4 sıradan fazla dizilmemelidir.  
 +5°C ile +25°C arası sıcaklıkta kapalı alanda depolanmalıdır.

### Teknik Özellikler

Renk	: Gri
İçerik	: Su bazlı akrilik esaslı
Sarfiyat	: 250-300 g/m <sup>2</sup>
Ağdalaşma Zamanı	: 15-20 dakika
Açık Zaman	: 40-60 dakika
Yoğunluk	: 1200 g/lit
Son Kuruma	: 72 saat
Parlama Noktası	: Yoktur
Mekanik Etkilere Dayanıklılık	: 24 saat sonra
Sıcaklık Dayanımı	: Zeminden ısıtmalı sistemlerde +70°C'ye dayanıklıdır
Uygulama Sıcaklığı	: +10°C ile +30°C arası
Suya Dayanıklılık	: Son kurumadan sonra suya dayanıklıdır
Çekme Mukavemeti	: Çok iyi
Basınç Dayanımı	: Yoğun yaya trafiğine, fiziksel ağırlıklara ve darbelere dayanıklıdır

## Hammerfast AC - 220 PVC Yapıştırıcısı



**Tanımı:** Akrilik esaslı, su bazlı, yüksek yapışma kuvvetine sahip, yeni nesil PVC ve linoleum zemin döşemeleri yapıştırıcısıdır.  
**Kullanım Alanları:** PVC esaslı homojen ve heterojen yer kaplamaları, linoleum cinsi doğal yer kaplamaları, kauçuk rulo karo ve kaplamalarının yapıştırılmasında kullanılır.  
**Ambalaj Şekli:** 20 kg'lık plastik kovalarda satışa sunulmuştur.  
 1 palet= 33 kova= 660 kg  
 Palet ölçüleri: 80x120 cm, h=100 cm  
**Raf Ömrü:** Oda sıcaklığında 6 ay.  
**Depolama:** Kovalar üstüste 4 sıradan fazla dizilmemelidir.  
 +5°C ile +25°C arası sıcaklıkta kapalı alanda depolanmalıdır.

### Teknik Özellikler

Renk	: Gri
İçerik	: Su bazlı akrilik esaslı
Sarfiyat	: 250-300 g/m <sup>2</sup>
Ağdalaşma Zamanı	: 15-20 dakika
Açık Zaman	: 50-60 dakika
Yoğunluk	: 1200 g/lit
Son Kuruma	: 72 saat
Parlama Noktası	: Yoktur
Mekanik Etkilere Dayanıklılık	: 24 saat sonra
Sıcaklık Dayanımı	: Zeminden ısıtmalı sistemlerde +70°C'ye dayanıklıdır
Uygulama Sıcaklığı	: +10°C ile +30°C arası
Suya Dayanıklılık	: Son kurumadan sonra suya dayanıklıdır
Çekme Mukavemeti	: Mükemmel
Basınç Dayanımı	: Yoğun yaya trafiğine, fiziksel ağırlıklara ve darbelere dayanıklıdır

## Hammerfast Platinum Linolyum Yapıştırıcısı



**Tanımı:** Akrilik esaslı, yüksek yapışma kuvvetine sahip, linolyum zemin döşemeleri yapıştırıcısıdır.  
**Kullanım Alanları:** Linolyum cinsi doğal yer kaplamaları. PVC esaslı homojen ve heterojen yer kaplamaları. Wilton tipi halı yapıştırma.  
**Ambalaj Şekli:** 14-18 kg'lık plastik kovalarda satışa sunulmuştur.  
 1 palet= 36 adet= (14 kg'lık ambalaj)= 504 kg  
 Palet ölçüleri: 80x120 cm, h=100 cm  
**Raf Ömrü:** Oda sıcaklığında 6 ay.  
**Depolama:** Kovalar üstüste 4 sıradan fazla dizilmemelidir.  
 +5°C ile +25°C arası sıcaklıkta kapalı alanda depolanmalıdır.

### Teknik Özellikler

Renk	: Açık kahve
İçerik	: Akrilik esaslı
Sarfiyat	: 400 g/m <sup>2</sup> (B1 tarak)
Ağdalaşma Zamanı	: 15-20 dakika
Açık Zaman	: 30-40 dakika
Yoğunluk	: 1350 g/lit
Son Kuruma	: 72 saat
Parlama Noktası	: Yoktur
Mekanik Etkilere Dayanıklılık	: 24 saat sonra
Sıcaklık Dayanımı	: Zeminden ısıtmalı sistemlerde +70°C'ye dayanıklıdır
Uygulama Sıcaklığı	: +10°C ile +30°C arası
Suya Dayanıklılık	: Son kurumadan sonra suya dayanıklıdır
Çekme Mukavemeti	: Mükemmel
Basınç Dayanımı	: Yoğun yaya trafiğine, fiziksel ağırlıklara ve darbelere dayanıklıdır



## Hammerfast AC - 150 Kauçuk Yapıştırıcısı



**Tanımı:** Akrilik esaslı, su bazlı, yüksek yapışma kuvvetine sahip, yeni nesil PVC ve linoleum zemin döşemeleri yapıştırıcısıdır.  
**Kullanım Alanları:** PVC duvar kaplamaları, spor PVC kaplamaları ve kauçuk zemin kaplamalarının yapıştırılmasında kullanılır.  
**Ambalaj Şekli:** 15 kg'lık plastik kovalarda satışa sunulmuştur.  
 1 palet= 44 kova= 660 kg (15 kg'lık ambalaj),  
 Palet ölçüleri: 80x120 cm, h=100 cm  
**Raf Ömrü:** Oda sıcaklığında 6 ay.  
**Depolama:** Kovalar üstüste 4 sıradan fazla dizilmemelidir.  
 +5°C ile +25°C arası sıcaklıkta kapalı alanda depolanmalıdır.

### Teknik Özellikler

Renk	: Beyaz
İçerik	: Su bazlı akrilik esaslı
Sarfiyat	: 250-300 g/m <sup>2</sup>
Ağdalaşma Zamanı	: 15-20 dakika
Açık Zaman	: 40-45 dakika
Yoğunluk	: 1200 g/lit
Son Kuruma	: 72 saat
Parlama Noktası	: Yoktur
Mekanik Etkilere Dayanıklılık	: 24 saat sonra
Sıcaklık Dayanımı	: Zeminden ısıtmalı sistemlerde +70°C'ye dayanıklıdır.
Uygulama Sıcaklığı	: +10°C ile +30°C arası
Suya Dayanıklılık	: Son kurumadan sonra suya dayanıklıdır.
Çekme Mukavemeti	: Çok iyi
Basınç Dayanımı	: Yoğun yaya trafiğine, fiziksel ağırlıklara ve darbelere dayanıklıdır

## Hammerfast CA - 400 İletken Yapıştırıcı



**Tanımı:** Akrilik esaslı, yüksek yapışma kuvvetine sahip, karbon takviyeli iletken özellikte PVC zemin kaplama yapıştırıcısıdır.  
**Kullanım Alanları:** PVC esaslı iletken zemin kaplamaları. İletken linoleum cinsi doğal zemin kaplamaları. Statik elektriğe maruz mekanlarda.  
**Ambalaj Şekli:** 15 kg'lık plastik kovalarda satışa sunulmuştur.  
 1 palet= 44 kova= 660 kg (15 kg'lık ambalaj),  
 Palet ölçüleri: 80x120 cm, h=100 cm  
**Raf Ömrü:** Oda sıcaklığında 6 ay.  
**Depolama:** Kovalar üstüste 4 sıradan fazla dizilmemelidir.  
 +5°C ile +25°C arası sıcaklıkta kapalı alanda depolanmalıdır.

### Teknik Özellikler

Renk	: Gri
İçerik	: Akrilik esaslı, karbon takviyeli
Sarfiyat	: 300-350 g/m <sup>2</sup>
Ağdalaşma Zamanı	: 15-20 dakika
Açık Zaman	: 30-45 dakika
Yoğunluk	: 1250 g/lit
Son Kuruma	: 72 saat
Parlama Noktası	: Yoktur
Mekanik Etkilere Dayanıklılık	: 24 saat sonra
Sıcaklık Dayanımı	: Zeminden ısıtmalı sistemlerde +70°C'ye dayanıklıdır
Uygulama Sıcaklığı	: +10°C ile +30°C arası
Suya Dayanıklılık	: Son kurumadan sonra suya dayanıklıdır
Çekme Mukavemeti	: Mükemmel
Basınç Dayanımı	: Yoğun yaya trafiğine, fiziksel ağırlıklara ve darbelere dayanıklıdır

## Hammerfast H - 620 Karo Halı Yapıştırıcısı



**Tanımı:** Dispersiyon bazlı, tekrar yapıştırılabilen karo halı yapıştırıcısıdır.  
**Kullanım Alanları:** Tekstil ve PVC tabanlı karo halı döşeme elemanlarının yapıştırılmasında kullanılır.  
**Ambalaj Şekli:** 10 kg'lık plastik bidonlarda satışa sunulmuştur.  
 1 palet= 60 adet= 600 kg  
 Palet ölçüleri: 80x120 cm, h=100 cm  
**Raf Ömrü:** Oda sıcaklığında 6 ay.

**Depolama:** Ambalajlar üstüste 4 sıradan fazla dizilmemelidir.  
 +5°C ile +25°C arası sıcaklıkta kapalı alanda depolanmalıdır.

### Teknik Özellikler

Renk	: Beyaz
Görünüm	: Sıvı
İçerik	: Dispersiyon bazlı
Sarfiyat	: 100-150 g/m <sup>2</sup>
Bekleme Süresi	: 45-60 dakika
Açık Zaman	: 24 saat
Yoğunluk	: 1100 g/lit
Son Kuruma	: Yapışkan özelliği kalıcıdır
Parlama Noktası	: Yoktur
Sıcaklık Dayanımı	: Zeminden ısıtmalı sistemlerde +50°C'ye dayanıklıdır
Uygulama Sıcaklığı	: +10°C ile +30°C arası
Mekanik Etkilere Dayanıklılık	: 24 saat sonra
Basınç Dayanımı	: Fiziksel ağırlığa ve yaya trafiğine dayanıklıdır

## Hammerfast H - 601 Halı Yapıştırıcısı



**Tanımı:** Tek bileşenli, solvent esaslı, butadien bazlı bir yapıştırıcıdır.  
**Kullanım Alanları:** Halı ve tekstil yer döşemelerinin uygulanmasında, esnek PVC zemin döşemelerinde, PU ve latex kaplı yer döşemelerinin uygulanmasında, oto izolasyon fitillerinde, sünger ve benzeri maddelerin yapıştırılmasında güvenle kullanılır.  
**Kullanım Miktarı:** 1 m<sup>2</sup> alan yapıştırmak için yaklaşık 300-350 gr, Hammerfast H-601 kullanılmalıdır.  
**Ambalaj Şekli:** 3 lt'lik plastik galonlarda koli olarak ve 15 lt'lik tenekelerde satışa sunulmaktadır. 1 koli= 6 galon  
**Raf Ömrü:** Oda sıcaklığında 6 ay.  
**Depolama:** +5°C ile +30°C arası sıcaklıkta kapalı alanda depolanmalıdır.

### Teknik Özellikler

Renk	: Altın sarısı
Görünüm	: Bal kıvamında sıvı
İçerik	: Solvent esaslı butadien bazlı
Sarfiyat	: 300-350 g/m <sup>2</sup>
Buharlaşma Zamanı	: 5-10 dakika
Açık Zaman	: 45-60 dakika
Yoğunluk	: 650-700 g/lit
Sıcaklık Dayanımı	: Zeminden ısıtmalı sistemlerde +70°C'ye dayanıklıdır
Uygulama Sıcaklığı	: +10°C ile +30°C arası
Suya Dayanıklılık	: Son kurumadan sonra suya dayanıklıdır
Çekme Mukavemeti	: Çok iyi
Basınç Dayanımı	: Fiziksel ağırlığa ve darbelere dayanıklıdır



## Hammerfast Lateks Halı Yapıştırıcısı



**Tanımı:** Duvardan duvara halı yapıştırıcısıdır.

**Kullanım Alanları:** Tekstil ve PVC tabanlı halı yapıştırılmasında kullanılır.

**Ambalaj Şekli:** 10 kg'lık plastik bidonlarda ve 205 kg sac varillerde satışa sunulmaktadır. 1 palet= 60 adet= 600 kg  
Palet ölçüleri: 80x120 cm

**Raf Ömrü:** Oda sıcaklığında 6 ay.

**Depolama:** Ambalajlar üstüste 4 sıradan fazla dizilmemelidir. +5°C ile +30°C arası sıcaklıkta kapalı ortamda depolanmalıdır.

### Teknik Özellikler

Renk	: Beyaz
İçerik	: % 60 lateks
Sarfiyat	: 300-400 g/m <sup>2</sup>
Bekleme Süresi	: Yok
Açık Zaman	: Yok
Yoğunluk	: 1,38 g/lit
pH	: 10,59
Parlama Noktası	: Yoktur
Sıcaklık Dayanımı	: Zeminden ısıtılmalı sistemlerde +50°C'ye dayanıklıdır
Uygulama Sıcaklığı	: +10°C ile +30°C arası
Mekanik Etkilere Dayanıklılık	: 24 saat sonra
Basınç Dayanımı	: Fiziksel ağırlığa ve yaya trafiğine dayanıklıdır

## Hammerfast PolQuet 61 2K Parke Yapıştırıcısı



**Tanımı:** İki komponentli, poliüretan esaslı, tiksotropik özellikte bir yapıştırıcıdır.

**Kullanım Alanları:** Masif parke yapıştırılmasında, lamine parke yapıştırılmasında, seramik ve granit yapıştırılmasında, her türlü ahşabın betona yapıştırılmasında kullanılır.

**Ambalaj Şekli:** 6+1 kg'lık takımlar halinde plastik kovalarda satışa sunulmuştur. 1 palet= 60 takım= (6+1 kg'lık ambalaj)= 420 kg

Palet ölçüleri: 80x120 cm, h=100 cm

**Raf Ömrü:** Oda sıcaklığında 9 ay.

**Depolama:** Kovalar üstüste 4 sıradan fazla dizilmemelidir. +5°C ile +25°C arası sıcaklıkta kapalı alanda depolanmalıdır.

### Teknik Özellikler

Renk	: A bileşeni krem (İsteğe bağlı)
	: B bileşeni koyu kahve
İçerik	: Poliüretan esaslı iki bileşenli
Sarfiyat	: 200-500 g/m <sup>2</sup>
Kuruma Zamanı	: 4-5 saat kürlenme başlangıcı
Açık Zaman	: 1-2 saat
Viskozite	: A bileşeni 7500 mpas
	: B bileşeni 650 mpas
Yoğunluk	: 1,1 kg/lit
Son Kuruma	: 24-48 saat
Parlama Noktası	: Yoktur
Sıcaklık Dayanımı	: -10°C, +70°C'ye dayanıklıdır
Suya Dayanıklılık	: Su geçirmez
UV Dayanımı	: Çok iyi, zamanla yaşlanma yapmaz
Esneklik	: Yarı esnek
Basınç Dayanımı	: Fiziksel ağırlığa ve darbelere dayanıklıdır
Kap Ömrü	: 30-45 dakika

## Hammerfast PolRubb Dış Mekan Kauçuk Yapıştırıcısı



**Tanımı:** İki komponentli, poliüretan esaslı, kauçuk spor zeminleri ve tartan pist döşeme yapıştırıcısıdır.

**Kullanım Alanları:** İç ve dış mekan spor sahası kaplamalarında yapıştırıcı olarak kullanılır.

**Ambalaj Şekli:** 5+1 kg'lık takımlar halinde plastik kovalarda satışa sunulmuştur. 1 palet= 20 takım= (25+5 kg'lık ambalaj)= 600 kg

Palet ölçüleri: 80x120 cm, h=120 cm

**Raf Ömrü:** Oda sıcaklığında 9 ay.

**Depolama:** Kovalar üstüste 4 sıradan fazla dizilmemelidir. +5°C ile +25°C arası sıcaklıkta kapalı alanda depolanmalıdır.

### Teknik Özellikler

Renk	: A bileşeni beyaz
	: B bileşeni koyu kahve
İçerik	: Poliüretan esaslı 2 bileşenli
Sarfiyat	: 200-500 g/m <sup>2</sup>
Kuruma Zamanı	: 4-5 saat kürlenme başlangıcı
Açık Zaman	: 1-2 saat
Viskozite	: A bileşeni 7500 mpas
	: B bileşeni 210 mpas
Yoğunluk	: 1,5 kg/lit
Son Kuruma	: 24-48 saat
Parlama Noktası	: Yoktur
Sıcaklık Dayanımı	: -10°C, +70°C'ye dayanıklıdır
Suya Dayanıklılık	: Su geçirmez
UV Dayanımı	: Çok iyi, zamanla yaşlanma yapmaz
Esneklik	: Yarı esnek
Basınç Dayanımı	: Fiziksel ağırlığa ve darbelere dayanıklıdır

## Hammerfast ST - 301 Neopren Yapıştırıcı



**Tanımı:** Tek bileşenli, solvent esaslı, polikloropren bazlı bir yapıştırıcıdır.

**Kullanım Alanları:** Dönüşlü ve kepli PVC süpürgelik yapıştırılmasında, esnek PVC zemin döşemelerinde, PU ve latex kaplı yer döşemelerinin uygulanmasında güvenle kullanılır.

**Ambalaj Şekli:** 3 lt'lik plastik galonlarda koli olarak ve 15 lt'lik tenekelerde satışa sunulmaktadır. 1 koli= 6 galon

**Raf Ömrü:** Oda sıcaklığında 6 ay.

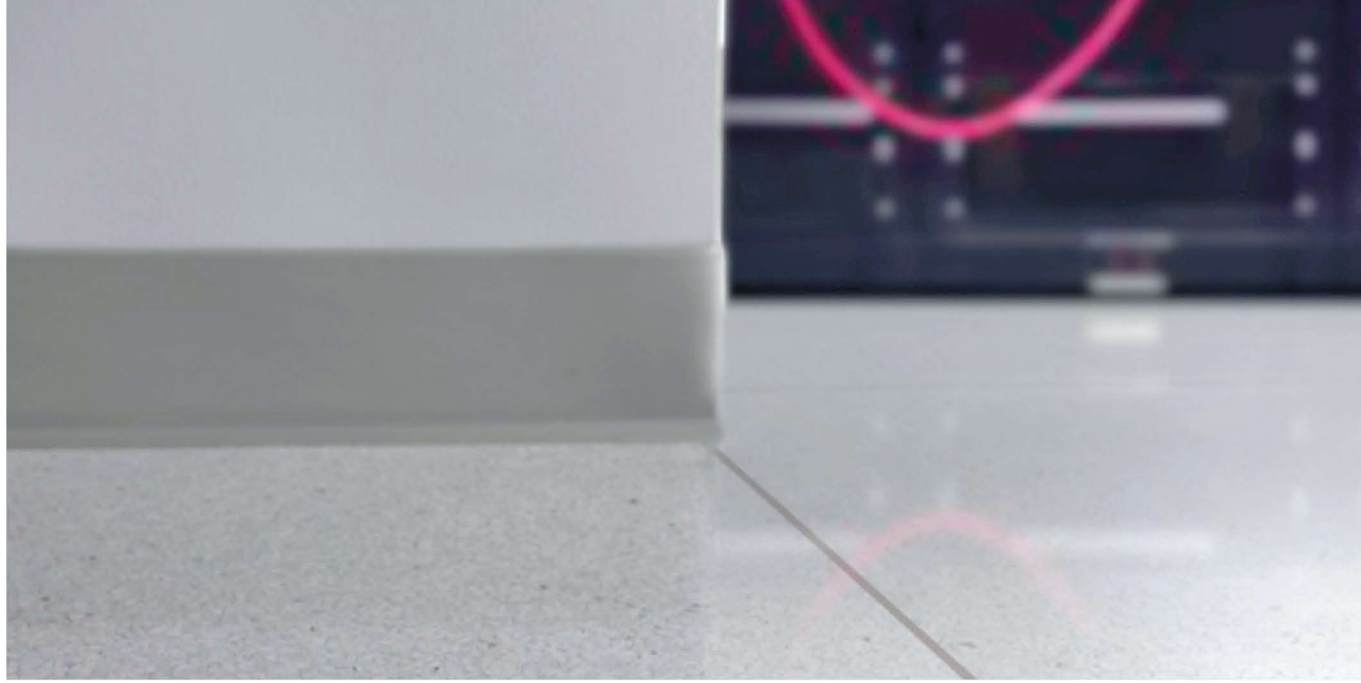
**Depolama:** +5°C ile +25°C arası sıcaklıkta kapalı alanda depolanmalıdır.

### Teknik Özellikler

Renk	: Altın sarısı
Görünüm	: Bal kıvamında sıvı
İçerik	: Solvent esaslı bütadien bazlı
Sarfiyat	: 250-350 g/m <sup>2</sup>
Buharlaşma Zamanı	: 5-10 dakika
Açık Zaman	: 45-60 dakika
Yoğunluk	: 0,80-0,90 g/lit
Sıcaklık Dayanımı	: Zeminden ısıtılmalı sistemlerde +70°C'ye dayanıklıdır
Uygulama Sıcaklığı	: +10°C ile +30°C arası
Suya Dayanıklılık	: Son kurumadan sonra suya dayanıklıdır
Çekme Mukavemeti	: Çok iyi
Basınç Dayanımı	: Fiziksel ağırlığa ve darbelere dayanıklıdır



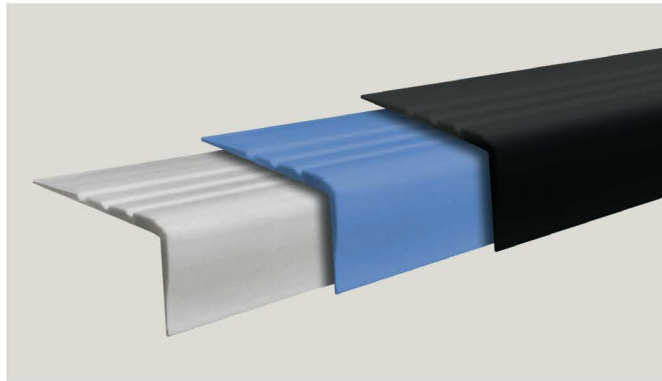
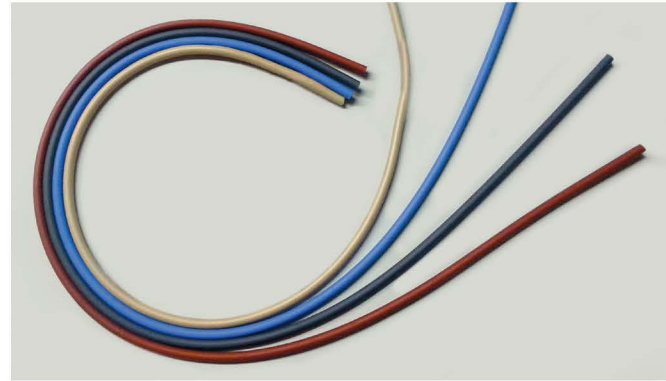
# Esnek Süpürgelik ve Profiller



## PVC SÜPÜRGELİK VE PROFİLLER

Kepli yastık, esnek süpürgelik, PVC merdiven burunluğu ve kaynak kordonu, zemin kaplama uygulamalarında pratik ve sağlıklı sonuçlar sağlar.

Bu malzemeler PVC zemin kaplama uygulamalarının vazgeçilmez yardımcı ürünleridir.



# Döllken Süpürgelikler



Almanya'dan ithal, MDF dolgulu, yüzeyi PVC kaplı, geniş renk seçeneğine sahip, dekoratif, sert süpürgelikler.

Benzersiz sistemiyle hatasız montaja imkan tanır, duvar ve zeminle bütünleşerek kusursuz bir görüntü sunar.





# Referanslarımızdan Bazıları

## HASTANELER

- Pamukkale Üniversitesi Tıp Fakültesi
- Halkalı 544 Yataklı Devlet Hastanesi
- Afyonkarahisar 400 Yataklı Devlet Hastanesi
- Erzurum 400 Yataklı Devlet Hastanesi
- Trabzon 400 Yataklı Devlet Hastanesi
- Mardin Kızıltepe 200 Yataklı Devlet Hastanesi
- Batıkent 200 Yataklı Devlet Hastanesi
- Adıyaman Kahta 150 Yataklı Devlet Hastanesi
- Gaziantep 200 Yataklı Çocuk Hastanesi
- Diyarbakır Ergani Devlet Hastanesi

## OKULLAR

- Uludağ Üniversitesi
- Samanyolu Koleji
- Fatih Üniversitesi
- Gazi Üniversitesi
- Yıldız Teknik Üniversitesi

## ALIŞVERİŞ MERKEZLERİ (AVM)

- Kentpark
- Gordion AVM
- Form AVM Etlik
- Ankamall AVM
- 365 AVM
- Panorama AVM
- Armada 2

## TOKİ KONUTLARI

- Ankara Kuzey Kent girişi 14. Bölge 129 adet konut,  
1 adet ticaret merkezi ile altyapı ve çevre düzenlemesi inşaatı işi
- Konya Karapınar 432 konut
- Ankara Yenimahalle Demetevler konut + ilköğretim, karakol, sağlık ocağı
- Ankara Yapracık 7. Bölge 1.190 konut, altyapı ve çevre düzenlemesi inşaatı işi
- Ankara Gölbaşı Örencik mevki 6. Bölge 744 konut,  
Adaçığı ve genel altyapı ile çevre düzenlemesi inşaatı işi
- Ankara Kuzey Kent girişi Protokol Yolu 3. Etap
- Kuzey Ankara Kent girişi 16. Etap 512 konut, ilköğretim-32
- Ankara Kuzey Kent girişi 8. Etap 477 adet konut,  
1'er adet ticaret merkezi, anaokulu, sağlık ocağı, altyapı ve çevre düzenlemesi işleri
- Ankara Mamak Yatıkmusluk 3. Etap 424 adet konut,  
1 adet cami inşaatı ile Adaçığı, genel altyapı ve çevre düzenlemesi yapım işi